

ZKRATKY POVRCHŮ:
(D) DOLNÍ, (S) STŘEDNÍ, (H) HORNÍ

MONTÁŽNÍ PODPĚRY HORNÍ VÝZTUŽE
DISTANČNÍ PÁSY; CELKEM 50kg
-PRŮMĚR PODPÍRANÉ VÝZTUŽE 10mm:
MAXIMÁLNÍ VZDÁLENOST PÁSŮ 500 mm
HMOTNOST PÁSŮ 1,0kg/m2 DESKY

POZNÁMKA:

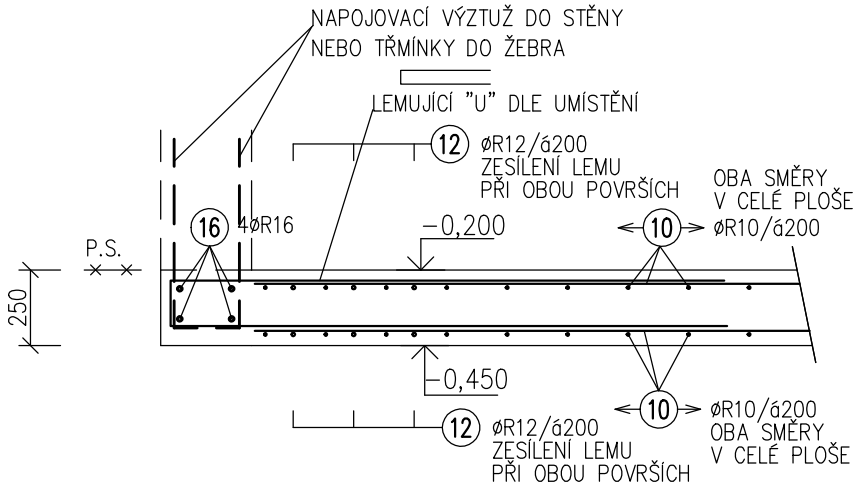
- VÝPIS VÝZTUŽE – VIZ SAMOSTATNÁ A4
- V MÍSTĚ PROSTUPŮ PRUTY PŘERUŠIT, NEBO VYHNOUT
- ZÁKLADOVÁ DESKA JE DIMENZOVÁNA NA DVA MOŽNÉ STAVY PORUŠENÍ DESKY
1) PŮSOBENÍ JAKO STROPNÍ DESKA (ÚPLNÝ POKLES PODLOŽÍ POD DESKOU. DESKA LEŽÍ JEN NA PILOTÁCH)
2) PŮSOBENÍ JAKO SPOLUPŮSOBÍCÍ ZÁKLADOVÁ DESKA (ZATLAČENÍ ZÁKLADOVÉ DESKY DO PODLOŽÍ VLIVEM POKLESU PILOT)
- JEDNÁ SE O SCHÉMA VÝZTUŽE. PŘÍPADNÉ LOKÁLNÍ EXTRÉMY JE NUTNO PŘIVÝZTUŽIT DLE STATICKÉHO VÝPOČTU.

POZNÁMKA:

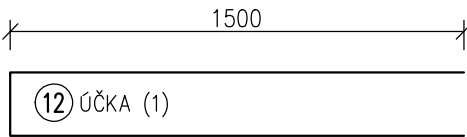
- SOUČÁSTÍ VÝKRESU JE TECHNICKÁ ZPRÁVA
- DO SLOUPŮ JE ZAKÁZÁNO PROVÁDĚT JAKÉKOLIV PROSTUPY, NIKY
- DO ŽB STĚN A STROPNÍCH DESEK JE ZAKÁZÁNO PROVÁDĚT JAKÉKOLIV PROSTUPY A NIKY BEZ SOUHLASU PROJEKTANTA KONSTRUKČNÍ ČÁSTI
- K VÝZTUŽI SLOUPŮ A STĚN NELZE NIC PŘIVAŘOVAT, VEŠKERÉ KOTVICÍ PRVKY MUSÍ BÝT KOTVENY POMOCÍ VLASTNÍ VÝZTUŽE
- PŘED BETONÁŽÍ JE POTŘEBA OSADIT PŘÍSLUŠNÉ KOTVICÍ PRVKY A CHRÁNIČKY PRO PROSTUPY
- PŘED BETONÁŽÍ JE NUTNO OSADIT PRVKY NAVAZUJÍCÍCH KONSTRUKCÍ
- OTVORY DO 150mm SE MOHOU DODATEČNĚ VRTAT
- DO PRACOVNÍ SPÁRY VLOŽIT TĚSNÍCÍ PLECH
- TATO DOKUMENTACE (DOKUMENTACE PROVEDENÍ STAVBY) NENAHRAZUJE DODAVATELSKOU A DÍLENSKOU DOKUMENTACI, DODAVATELSKÁ A DÍLENSKÁ DOKUMENTACE MUSÍ BÝT PŘED ZAPOČETÍM STAVEBNÍCH PRACÍ ODSOUHLASENA PROJEKTANTEM ČÁSTI

TYPICKÝ ŘEZ LEMEM DESKY H.Ú.=−0,200

1:25




TYPY LEMUJÍCÍCH "U"



± 0.0 = 247,360

D1.01 PAVILON OPERAČNÍCH SÁLŮ A CS
D1.01.2 STAVEBNĚ KONSTRUKČNÍ ŘEŠENÍ

TENTO VÝKRES A JEHO DETAILY JSOU MAJETKEM ZHOTOVITELE A NESMÍ BÝT POUŽIT CELÝ ANI Z ČÁSTI BEZ JEHO PÍSEMNÉHO SOUHLASU (DLE ZÁKONA Č. 121/2000 Sb.).

ZPRACOVATEL DÍLČÍ ČÁSTI: ING. LIBOR KAVALEC, MINORITSKÉ NÁM.11, 586 01 JIHLAVA			ING. LIBOR KAVALEC – STAVEBNÍ INŽENÝR MINORITSKÉ NÁMĚSTÍ 11 586 01 JIHLAVA IČO 101 20 068 tel, fax: 567 310 721 e-mail: kavalec@j.cz		
VEDOUČÍ PROJEKTANT	VYPRACOVAL	KONTROLOVAL	 Mrštíkova 12, 586 01, Jihlava tel.: +420 567 312 451-4, fax: +420 567 3124 55		
ING. LIBOR KAVALEC	ING. JAN GÖTH	ING. LIBOR KAVALEC			
INVESTOR: Krajská zdravotní a.s., Sociální péče 12A, 401 13 Ústí nad Labem					
NÁZEV AKCE:			FORMÁT		Xx A4
VÝSTAVBA ČTYŘ OPERAČNÍCH SÁLŮ A STERILIZACE KRAJSKÉ ZDRAVOTNÍ a.s.			DATUM		6 / 2016
NEMOCNICE TEPLICE o.z.			STUPEŇ		DPS
VÝKRES SCHÉMA VÝZTUŽE – ZÁKLADOVÁ DESKA (DC SCHODIŠTĚ)			ZAK. ČÍSLO		A 42-15-P
			MĚŘITKO		Č. VÝKRESU
			1 : 50		D1.01.2-23